



Frühling | Sommer // Spring | Summer 2025

**SCHLOSSBERG**  
S W I T Z E R L A N D





# Hortus Magnificus

In jeder Hinsicht ein  
herrlicher Garten.

Haben Sie den Frühling auch  
so sehr vermisst wie wir?

Mit der Sonnenwärme erwacht  
die Natur, endlich gedeiht und  
blüht wieder alles im eigenen  
Garten – so herrlich bunt und  
frühlingsfrisch, von zierlich winzig  
bis überdimensional gross,  
wohin wir uns auch treiben lassen.

Wir können uns an diesem prächtigen Garten gar nicht genug sattsehen,  
vor allem dann nicht, wenn wir ihn in all seinen variierenden Grössen und  
Perspektiven einfangen... und wie betrachten Sie diesen Garten am liebsten?

A magnifying look into a wonderful garden.

Have you missed spring as much as we have? Nature awakens with the  
warmth of the sun, finally everything is thriving and blooming again in our  
own garden – so wonderfully colorful and fresh like spring, from dainty tiny  
to oversized, wherever we drift off to. We can't get enough of this magnificent  
garden, especially when we capture it in all its varying sizes and perspectives...  
and what is your favorite way to look at this garden?





# *Moments of* **WELLBEING**

Frische Frühlingsfarben, leichte Sommerstoffe – ideal für sonnige Tage!  
Fresh spring colors, light summer fabrics – ideal for sunny days!



## **SUMMER**

Strandtuch / Beach towel



## **NELE**

Bettwäsche / Bed linen



## **CALYPSO**

Morgenmantel / Dressing gown



## **SOLENE**

Zierkissen / Decorative cushion

# Jana *multicolor*

Betrachtet aus einer Perspektive wie wir sie nur von luftigen Höhen kennen, lässt uns dieses berauschend blühende Sommerblütenmeer aus pointillistischen Farbtupfern am liebsten gleich darin eintauchen. Zahlreiche, in Handarbeit aufgetragene Nuancen aus goldenem Ocker, samtigem Veilchenblau, silbernen Grau-, Blau- und Grüntönen wollen von Nahem entdeckt werden – kommen Sie mit uns auf eine Reise durch diesen herrlichen Garten?

Viewed from a perspective that we only know from lofty heights, this blooming sea of summer flowers made up of pointillist splashes of color makes us want to dive right in. Numerous hand-applied nuances of golden ochre, velvety violet blue, silvery gray, blue and green tones are waiting to be discovered up close – will you join us on a journey through this magnificent garden?

Technik / Technique: Gouache

Passende Unifarben / Matching solids: fjord, colombine, viola





JANA multicolor



JANA multicolor

Pointillistischer  
Kontrast  
in verspielter Präzision  
Pointillist contrast  
in playful precision



# Nele *vert*

Wie fabelhaft magisch es sich doch anfühlt, bei Nacht durch diesen wunderbar blühenden Garten zu schreiten – im nächtlichen Mondschein erstrahlen die Blütendolden von Allium und wildem Fenchel wie funkelnde Feuerwerke. Verweilen wir noch etwas länger, offenbaren sich in der Dämmerung alle Grünschattierungen von Jade bis Aquamarin und spätestens bei Tagesanbruch sogar bezauberndes Blattwerk aus Eukalyptus, Ginkgo und Farn.

How fabulously magical it feels to walk through this wonderfully blooming garden at night – in the moonlight, the umbels of alliums and wild fennel shine like sparkling fireworks. If we linger a little longer, all shades of green from jade to aquamarine reveal themselves in the twilight and, by daybreak at the latest, enchanting foliage of eucalyptus, ginkgo and ferns.

Technik / Technique: Aquarell & Farbstift / Watercolor & colored pencil  
Passende Unifarben / Matching solids: fjord, viola, orchidée





NELE vert



NELE vert

Dämmerung der  
Nacht – oder  
Tageserwachen?  
Twilight of the  
night – or daybreak?



# Zinnia *blanc*

Wenn die Farben und Blüten schon Sonnenwärme, duftende Blumenwiesen und schwerelose Leichtigkeit versprechen, dann kann die frische Sommerlaune ganz bestimmt nicht mehr weit sein – Cosmea in zartem Zitronengelb und ein Hauch von Apricot, lachsfarbene Kapuzinerkresse, beiger Phlox, weisser Flieder, sowie kleine hellgrüne Zieräpfelchen und Walderdbeeren, die beide pur nach Sommer schmecken.

If the colors and flowers already promise the warmth of the sun, fragrant flower meadows and weightless lightness, then the fresh summer mood can certainly not be far away – cosmos in delicate lemon yellow and a hint of apricot, salmon-colored nasturtium, beige phlox, white lilac, as well as small light green ornamental apples and wild strawberries, both of which taste purely of summer.

**Technik / Technique:** Aquarell / Watercolor  
**Passende Unifarben / Matching solids:** perle, menthe, palmier





ZINNIA blanc



ZINNIA blanc

*Streifzug entlang der  
Wildblumenwiese  
Stroll along the  
wildflower meadow*



# Daisy *blanc*

Wissen Sie noch damals, als die kleinen, weissen Gänseblümchen aus der heimischen Gartenwiese für Blumenkronen dienten? In jedem Garten haben sie ihren festen, fast vergessenen Platz, weshalb wir diesen lieblichen Sommerboten ihre ganz eigene Bühne geben: Zierlich und filigran aufgestickt auf hochwertigem, reinweissen Satin tänzeln sie so erhaben – wird doch erst beim genauen Betrachten klar, wie individuell und einzigartig jede Blüte erscheint.

Do you remember when the small, white daisies from the home garden meadow were used for flower crowns? They have a permanent, almost forgotten place in every garden, which is why we are giving these lovely summer messengers their very own stage: Daintily and delicately embroidered on high-quality, pure white sateen, they dance so sublimely – yet only on closer inspection does it become clear how individual and unique each flower appears.

Technik / Technique: bestickt / embroidered  
Passende Unifarben / Matching solids: glace, menthe, brise





DAISY blanc



DAISY blanc

Filigrane  
Stickereien auf  
traumhaft  
schönem Satin  
Filigree  
embroidery  
on pure white  
sateen

# Solene

Zierkissen / Decorative cushion

Sonne auf der Haut, Glücksgefühle im Bauch, die warmen Jahreszeiten kündigen sich an – also machen wir es uns mit den Zierkissen aus hochwertigem Leinensatin bis ins Detail schön: ob als stilvolles Deko-Element zur leichten Sommer-Bettwäsche, für die gemütliche Lese-ecke oder den persönlichen Rückzugsort im eigenen Garten, entscheiden Sie ganz selbst.



**SOLENE** sand



Zierkissen / Decorative cushion **SOLENE** sand

Sun on your skin, feelings of happiness in your stomach, the warm seasons are on their way – so let's make it beautiful down to the last detail with the decorative cushions made of high-quality linen sateen: whether as a stylish decorative element with light summer bed linen, for a cozy reading corner or a personal retreat in your own garden, you decide for yourself.



**SOLENE** sage



Zierkissen / Decorative cushion **SOLENE** sun



Zierkissen / Decorative cushion **SOLENE** sage – sand – sun

# Aurora *blanc*

Noch etwas wankelmütig wagen wir den Blick und holen uns die Blütenblätter dieser Lieblings-Frühlingsboten ganz nah und riesengross heran – warum nicht auch einfach mal die wunderbar blühende Natur bis ins kleinste Detail entdecken? Die feinen Adern der Blütenblätter verschwimmen mit den Aquarellfarben wie Sonnengelb, kräftigem Burgunder sowie pudrigem Apricot und schenken so jeder Tulpe ihre ganz eigene lebendige, transparente Dynamik.

Still a little fickle, we dare to take a closer, gigantic look at the petals of these favorite heralds of spring – why not simply discover the wonderful blooming nature down to the smallest detail? The fine veins of the petals blur with the watercolors such as sunny yellow, strong burgundy and powdery apricot, giving each tulip its very own lively, transparent dynamic.

Technik / Technique: Aquarell / Watercolor  
Passende Unifarben / Matching solids: blanc, pure, poudre





AURORA blanc



AURORA blanc

Leuchtende  
Tulpenblüten,  
ein wahrer  
Frühlingstraum  
Brightly colored  
tulip blossoms, a  
true spring dream



# Calypso *vert / noir*

Welch' herrliche Aussicht – den Blick hoch in die Baumkronen schweifen lassen, ins Land der Träume abtauchen und in eine exotische Welt voller Kakao-früchte, Kakadus, Papageien und trompetenartigen Blüten eintauchen. Die feinen Bleistiftzeichnungen bestechen bei jedem Anblick mit klassischer Eleganz und wecken gleichzeitig die Gedanken an weit entfernte Länder, Südseeträume und grenzenlose Fantasie.

What a wonderful view – let your gaze wander high into the treetops, dive into the land of dreams and immerse yourself in an exotic world full of cocoa fruits, cockatoos, parrots and trumpet-like flowers. The fine pencil drawings captivate with classic elegance at every glance and at the same time evoke thoughts of distant lands, South Sea dreams and boundless imagination.

Technik / Technique: Bleistift / Pencil

Passende Unifarben / Matching solids: lune, perle, castine



Noch ungeahnten  
Möglichkeiten  
entgegenschreiten  
Move towards  
today's possibilities



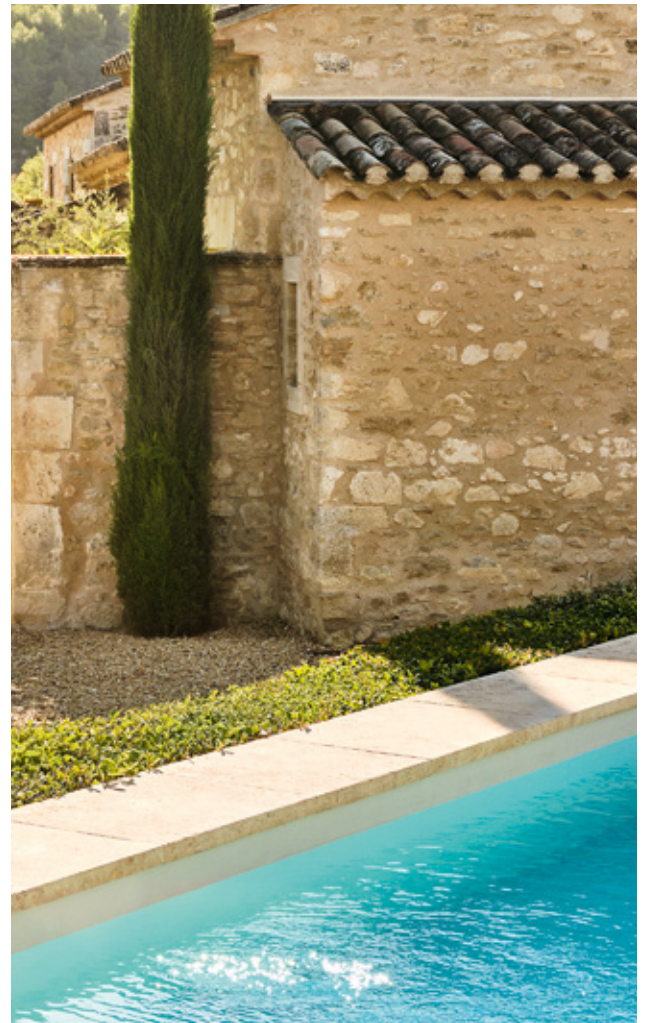
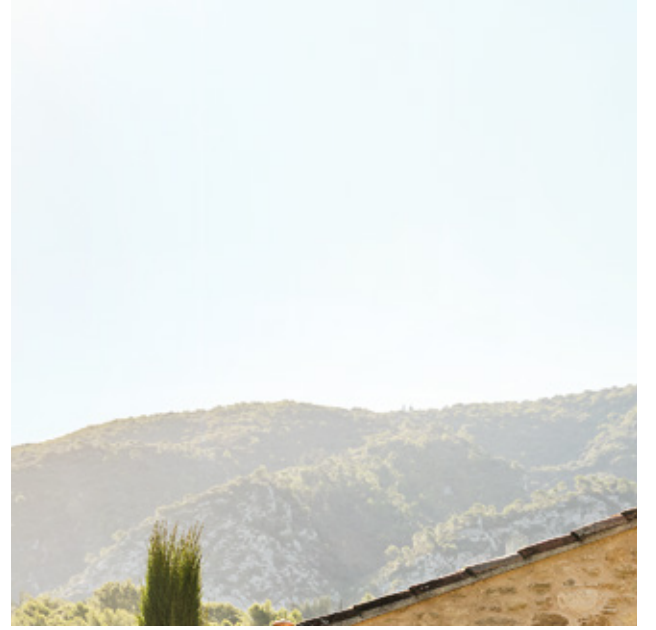




CALYPSO noir



CALYPSO noir



# Strandtücher

## *Beach towels*

Unsere persönlichen Lieblings-Begleiter für den erholsamen Kurztrip im eigenen Sommergarten oder aber für den bevorstehenden mediterranen Urlaub: mit dem flauschig weichen Velours-Frottier werden sie garantiert zu unverzichtbaren Must-haves.

Erdbeereis und Aperolorange, Poolblau und Türkismeer – wenn schon die Farben so herrlich nach Sommer klingen, dürften die flirrend heißen Strandtage nicht mehr weit sein.



Strandtuch / Beach towel  
**SUMMER** multicolor



Strandtuch / Beach towel  
**MANOA** multicolor



Strandtuch / Beach towel **SUMMER** multicolor

Our personal favorite companions for a relaxing short break in your own summer garden or for an upcoming Mediterranean vacation: with the fluffy soft velour terry, they are guaranteed to become indispensable must-haves.

Strawberry ice cream and Aperol orange, pool blue and turquoise of the sea – the colors already wonderfully sound like summer, so the shimmering hot beach days should not be far away.



# Ben

*ink, leaf, mauve, sand, sky, white*

Erscheint dieser Stoff auf den ersten Blick so schlicht und still, wird erst beim genaueren Betrachten und vor allem Berühren klar, die Kunst liegt im Detail – das hochwertige Gewebe Perkal Cozy wird aus 50% Tencel™ Lyocell und 50% Bio-Baumwolle hergestellt, schenkt der Bettwäsche einen unvergleichlich weichen Griff und überzeugt mit einer sehr guten Feuchtigkeitseaufnahme. Sechs frühlingsfrische Pastelltöne verleihen jedem Charakter, jeder Lebenslage oder einfach Stimmung genau den richtigen Farbtupfer.

At first glance, this fabric may appear so simple and calm, but only on closer inspection and above all by touch it becomes clear that the art is in the detail – the high-quality Percale Cozy fabric is made from 50% Tencel™ Lyocell and 50% organic cotton, giving the bed linen an incomparably soft feel and impressing with its excellent moisture absorption. Six springfresh pastel shades add just the right splash of color to any character, situation or mood.

Technik / Technique: stückgefärbt / piece-dyed  
Passende Unifarben / Matching solids: blanc, sable, rose, palmier, colombine



Wir denken ganzheitlich für  
Qualität und Nachhaltigkeit.





Flügelleichter  
Sommertraum  
in Pastell  
A light & airy  
summer dream  
in pastel

BEN leaf – mauve – sand – white



BEN leaf



# Puristische Ästhetik trifft auf höchste Qualität

## Puristic aesthetics meet the highest quality

Entgegen aller floralen Leichtigkeit des Frühlings, begrüßen wir genau so tiefe, intensive Farbtöne in unserem Schlafzimmer. Dem Neuen Vertrauen schenken, Farbwelten wie Stoffqualitäten neu entdecken und sich dabei auf die Ruhe wie auch den Kontrast verlassen. Wir haben uns schon lange in den maskulinen Charakter von BEN ink verliebt – Sie auch?

In contrast to the floral lightness of spring, we welcome deep, intense shades of color in our bedroom. Trusting the new, rediscovering color worlds and fabric qualities and relying on both calm and contrast. We have long since fallen in love with the masculine character of BEN ink – have you?



BEN ink



NOVA teal

# Nova Frottier *Terry*

Wenn das eigene Zuhause nicht mehr nur ein Ort, sondern auch ein Gefühl ist, dann bestimmt, weil uns das kuschelweiche Frottier im Badezimmer bereits sehnsüchtig erwartet. 100% GOTS-zertifizierte Bio-Baumwolle, eine moderne Webstruktur und drei neue Pastelltöne verheissen herrlich warme Frühlingstage und lange Sommerabende.

Lavette | Gästetuch | Handtuch | Duschtuch | Saunatuch | Duschvorleger | Badteppich



ORGANIC  
Certified by: Ecocert Greenlife  
Licence No.: 151963

If home is no longer just a place, but also a feeling, then it's probably because the cuddly soft terry is already eagerly awaiting us in the bathroom. 100% GOTS-certified organic cotton, a modern woven structure and three new pastel shades promise wonderfully warm spring days and long summer evenings.

Washcloth | Guest towel | Hand towel | Shower towel | Sauna towel | Bath mat | Bath rug



mauve



teal



sky



NOVA mauve



NOVA sky



## Bergessenzenz

*Alpine Schönheit inspiriert von einer ganz eigenen Welt*

Wo wir frische Bergluft schnuppern, unsere Kühe auf saftig grünen Wiesen grasen, die Murmeltiere pfeifen und Adler ihre Runden um majestätische Gipfel drehen, da dürfte der Schweizer Alpsommer nicht weit sein. Mit der Sonne im Gesicht und dem Wind im Rücken wandern wir hinauf, überqueren kühle Bäche und prächtig gedeihende Blumenwiesen, stets dem Klang der Berge entgegen – wie der wohl heute klingen mag?



## Mountain Essence

*Alpine beauty inspired by a world of its own*

Where we take a deep breath of fresh mountain air, our cows graze on lush green meadows, the marmots whistle and eagles make their rounds around majestic peaks, the Swiss alpine summer may not be far away. With the sun on our faces and the wind at our backs, we hike uphill, crossing cool streams and gloriously flourishing flower meadows, always towards the sound of the mountains – what might that sound like today?



RAUMDUFT / ROOM FRAGRANCE Unwind in a Warm Embrace



ALMA blanc

Technik / Technique: Aquarell / Watercolor

## Alma blanc

Wie viele erzählerische Details sich in dieser Bergwelt doch entdecken lassen – geschmückt mit den schönsten Wiesenblumen macht sich der Alpaufzug auf den Weg, über den bunten Trubel hinweg sind die Klänge der Alphornbläser bis weit ins Tal hinunter hörbar, ob der Fahnenschwinger seine Fahne wohl noch höher werfen kann? Sehen Sie selbst und lesen Sie Nacht für Nacht Ihre ganz eigene Berggeschichte.

So many narrative details can be discovered in this mountain world – decorated with the most beautiful meadow flowers, the alpine procession sets off, the sounds of the alphorn players can be heard far down into the valley all above the colorful hustle and bustle, can the flag-waver throw his flag any higher? See for yourself and read your very own alpine story night after night.





ALMA blanc | UNI perle



ALMA blanc



ALMA blanc | ANDRIN vert | FLURINA blanc



FLURINA blanc | UNI palmier – thyme

Technik / Technique: Aquarell / Watercolor

## Flurina blanc

Wildromantisch und unverwechselbar einzigartig, wie wir sie oft nur in alpinen Höhen finden – eine Bergwiese aus Enzianprachtblau, seltenem Edelweiss, Vergissmeinnicht und Butterblümchen. So herrlich magisch und traumhaft verblümt spielt sie mit all unseren Sinnen.

Wildly romantic and unmistakably unique, as we often only find at alpine heights – a mountain meadow of gentian blue, rare edelweiss, forget-me-nots and buttercups. It plays with all our senses in such a wonderfully magical and dreamlike flowery way.



# «Zeit für mich.» «*Me-time.*»

Jedes Schlossberg Produkt schafft einzigartige Wohlfühlmomente an Ihrem persönlichen Rückzugsort und steht damit für die eigene «Zeit für mich.», Geborgenheit sowie Inspiration.

Wiedergabe von Artikeln und Bildern, auch auszugsweise oder in Ausschnitten, nur mit ausdrücklicher Genehmigung.

Technisch bedingte Farbabweichungen sind nicht auszuschliessen.

Every Schlossberg product creates unique moments of well-being in your personal retreat and thus stands for your own «Me-time.», safety, comfort as well as inspiration.

Reproduction of articles and images, even in part or in extracts, only with the express permission of the publisher.

Technically related color deviations cannot be ruled out.

Impressum // Imprint

Art Director: Mariska Ruoss

Concept: Rico Maier

Styling: Werner Baumgartner

Photos: Jonathan Heyer

Graphic Design: Rico Maier

Text: Liliane Grunder

printed in  
**switzerland**





[www.schlossberg.ch](http://www.schlossberg.ch)